

## **RELATÓRIO TÉCNICO DE VISTORIA – RTV**

### **PROGRAMA ESTRADAS DA INTEGRAÇÃO-PROJETO DE PAVIMENTAÇÃO POLIÉDRICA DE ESTRADAS RURAIS COM BLOCOS SEXTAVADOS INTER TRAVADOS**

- **MUNICÍPIO:** INDIANÓPOLIS- PR
- **NR/SEAB:** CIANORTE
- **COMUNIDADE/LOCALIDADE:** ESTRADA RADEL
- **MICROBACIA:** BOTAFOGO

**TRECHO : PRIMEIRO TRECHO DA ESTRADA RADAEL(450 METROS)**

#### **1-CONDIÇÕES DA ESTRADA:**

- 1.1. ( ) Estrada Rural adequada e/ou readequada e/ou melhorada com boa conservação, com pontos críticos que não permitem o tráfego contínuo durante todos os meses do ano;
- 1.2. ( ) Estrada Rural com segmentos críticos que não permitem o tráfego contínuo durante todos os meses do ano;
- 1.3. ( **X** ) Estrada Rural implantada, razoavelmente conservada, necessitando de práticas adequadas de conservação.
- 1.4. ( ) Estrada Rural implantada, conservada, com práticas adequadas de conservação de solos e água.

#### **2-INFORMAÇÕES INDIVIDUAIS DO TRECHO 01(450 metros):**

- 2.1- Coordenada inicial – UTM: A= LAT. 7402671.58 m S, LONG. 327528.80 m E
- 2.2- Coordenada final – UTM: B= LAT. 7402831.78 m S, LONG. 327956.07 m E
- 2.3- Comprimento trecho 01: **450 metros**
- 2.4- Largura atual e final a ser trabalhada: **Largura atual 7 metros até os 353 metros inicial da estrada e 5 metros no restante da estrada(97 metros); largura final a ser trabalhada: 8,30 metros**

#### **3-DIAGNÓSTICO DA SITUAÇÃO GERAL DA ESTRADA**

*O trecho é uma importante estrada do município, com previsão de 450 metros de obra de extensão neste primeiro trecho, com 8,30 metros de largura. A estrada apresenta boa condição de trafegabilidade e conservação até os 353 metros, não apresentando maiores problemas quanto a erosão, apenas necessitando elevação do seu leito para o devido escoamento da água das chuvas, bem como, a manutenção/construção de bigodes/sangradouros que se encaixem com as curvas de nível existentes no local. Em todo o trecho existe a presença de cercas/arbustos ou árvores exóticas e até mesmo nativas onde órgãos ambientais devem ser consultados, caso necessite suas retiradas. Já no seu trecho final de 97 metros, a estrada se estreita, havendo um muro de tijolos do lado esquerdo e arbustos/árvores exóticas e nativas do lado direito, bem como, barranco, o que dificulta a passagem de veículos de médio ou grande porte, principalmente quando há encontro de veículos. O acesso às propriedades ao longo de toda extensão do trecho 01, apresenta razoável condição de trafegabilidade, entretanto,*

**apesar de razoável, o trecho apresenta um fluxo médio de veículos, desde transporte escolar, a veículos de médio e até de grande porte, responsáveis por transportar e escoar a produção oriundas das atividades agrícolas locais (mandioca, fruticultura, olericultura, cultivo de grãos, criação de gado de corte e de leite, avicultura de corte, etc), importantes culturas em VBP do município, onde o presente trecho concentra e beneficiará um grande número de produtores, já que grande parte deste trecho, se liga com o trecho 02 da estrada Radael.**

#### **4-RECOMENDAÇÕES DE MEDIDAS TÉCNICAS PARA ASSEGURAR A CORRETA IMPLANTAÇÃO E DURABILIDADE DOS TRABALHOS A SEREM EXECUTADOS**

**4.1-Em todo o percurso, a estrada apresenta um sistema razoável de escoamento e drenagem de água, necessitando porém, que se levante o seu leito acima ou pelo menos no mesmo nível das propriedades lindeiras para que haja um melhor escoamento das águas das chuvas.**

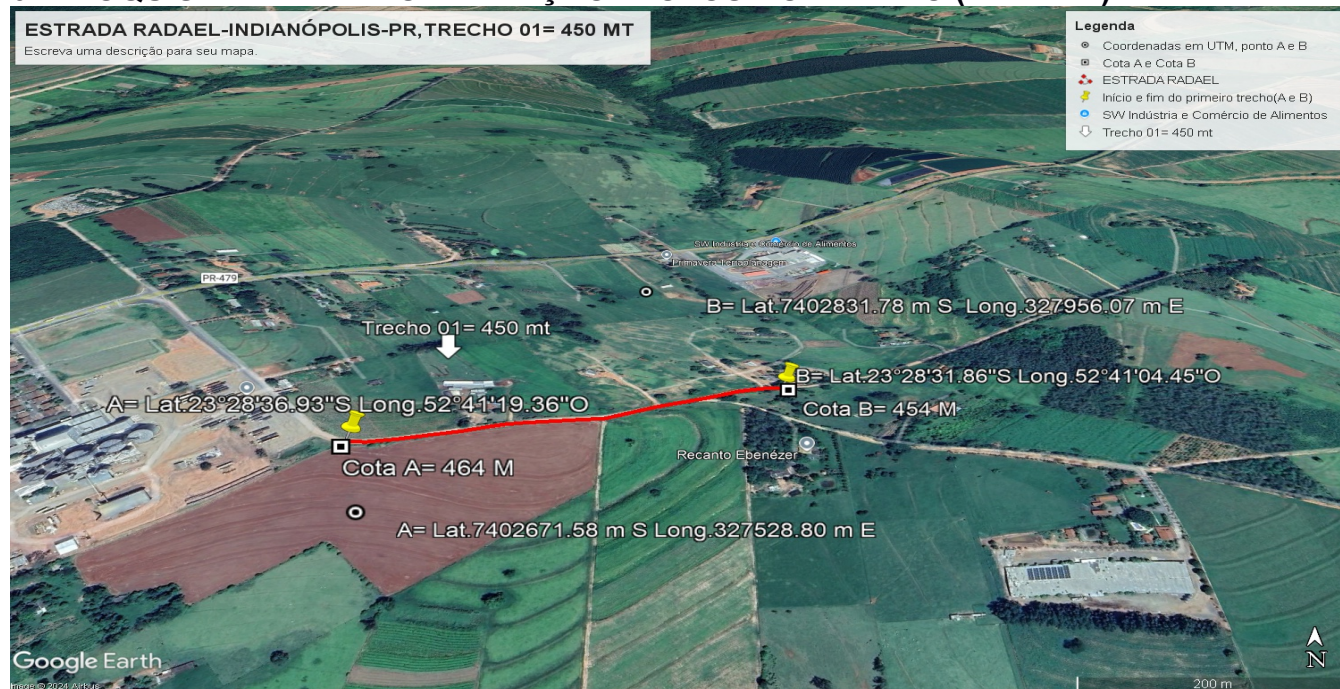
**4.2-Atenção para problemas de abaulamento da estrada ao longo do percurso.**

**4.3-Realizar manutenção/construção dos bigodes/sangradouros, e que se encaixem com as curvas de nível existentes no local.**

#### **5- SERVIÇOS COMPLEMENTARES (RELATAR SE NECESSÁRIO):**

O município deverá junto aos produtores rurais garantir a correta sinalização durante as obras e serviços realizados, **bem como a remoção de cercas, muros, árvores exóticas e quando nativas verificar junto aos órgãos ambientais como proceder, bem como, outros impedimentos ao lado da estrada como Barrancos, que dificultem a realização dos serviços.**

#### **6- CROQUIS / MAPA DE LOCALIZAÇÃO / FOTOS DO TRECHO (ANEXAR):**



**Estrada Radael- TRECHO 01-Indianópolis-Pr**

**Fonte: Google Earth**



## Início do Trecho 01– Estrada Radael



## Final do Trecho 01-Estrada Radael (Fotos “in loco”)





OBS. Atenção próximo ao final do primeiro trecho, onde existem duas árvores nativas do lado direito da estrada.

Era o que tínhamos a relatar.

Atenciosamente

---

Édio Antonio Orben  
Técnico Responsável  
C.F.T.A 56684185968  
IDR-Paraná-U.M.de Indianópolis

---

Paulo Roberto Preto  
CPF: 369.550.430-72  
IDR-Paraná-Gerente Regional-U.R Cianorte



Ciente e de acordo:

---

Paulo Cezar Rizzato Martins  
CPF 796.849.399-49  
Prefeito Municipal de Indianópolis-Pr

Indianópolis-Pr, 18 de fevereiro de 2.025